

## GEODETICKÉ ÚDAJE

Výpis z databáze Železničního bodového pole

Databáze: **szgdb** ----- Umístěná v: szg0000plznt180.szg.szdc.cz : 5432

Pracoviště: **SZG, OCD** - 11. 08. 2020 10:30:20 - Masař, Ondřej

**!!! NEŘÍZENÁ KOPIE !!!**

str. 1/6

**Traťový úsek:** **1931** Zábřeh na Moravě (mimo) - Bludov (mimo)

**Definiční úsek:** **02** Zábřeh na Moravě - Postřelmov

**Číslo bodu:** **2119** km: **3,694** Katastrální území: Postřelmov

Souřadnice	JTSK	Nárys nebo detail	Mistopisný náčrt
Y =	568220,888		
X =	1085027,390		
Nadm. výška	283,882		
Souřadnice	ETRS89		
Latitude			
Longitude			
El. High			km 3,694

**Výškový systém:** Bpv

**Typ určení výšky:** Nivelací

**Typ určení bodu:** POL

**Třída přesnosti:** 1

**Splnění TKP:** ANO

**Druh stabilizace:** vrtule

**Poznámka:** vrtule v základu podpěry TV č.63

**Vyhotovil:** GPH, s.r.o.

**Platnost (od – do):** 11. 3. 2010 -

**Transformační klíč:**

**Původ bodu:** ZBP1931KM000-014\_EX



**Traťový úsek:** **1931** Zábřeh na Moravě (mimo) - Bludov (mimo)

**Definiční úsek:** **02** Zábřeh na Moravě - Postřelmov

**Číslo bodu:** **2118** km: **3,810** Katastrální území: Postřelmov

Souřadnice	JTSK	Nárys nebo detail	Mistopisný náčrt
Y =	568131,077		
X =	1084954,038		
Nadm. výška	283,946		
Souřadnice	ETRS89		
Latitude			
Longitude			
El. High			km 3,810

**Výškový systém:** Bpv

**Typ určení výšky:** Nivelací

**Typ určení bodu:** POL

**Třída přesnosti:** 1

**Splnění TKP:** ANO

**Druh stabilizace:** vrtule

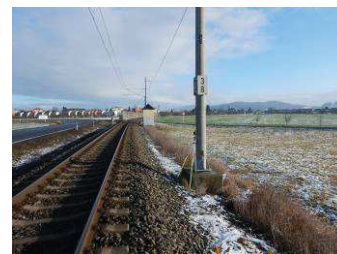
**Poznámka:** vrtule v základu podpěry TV č.65

**Vyhotovil:** GPH, s.r.o.

**Platnost (od – do):** 11. 3. 2010 -

**Transformační klíč:**

**Původ bodu:** ZBP1931KM000-014\_EX



## GEODETICKÉ ÚDAJE

Výpis z databáze Železničního bodového pole

Databáze: **szgdb** ----- Umístěná v: szg0000plznt180.szg.szdc.cz : 5432

Pracoviště: **SZG, OCD** - 11. 08. 2020 10:30:20 - Masař, Ondřej

**!!! NEŘÍZENÁ KOPIE !!!**

str. 2/6

<b>Traťový úsek:</b>	<b>1931</b>	Zábřeh na Moravě (mimo) - Bludov (mimo)
<b>Definiční úsek:</b>	<b>02</b>	Zábřeh na Moravě - Postřelmov
<b>Číslo bodu:</b>	<b>2117</b>	km: <b>3,963</b> Katastrální území: Postřelmov

**Souřadnice JTSK**

Y = 568005,921

X = 1084866,977

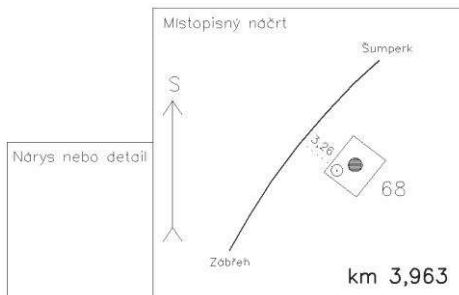
Nadm. výška 283,860

**Souřadnice ETRS89**

Latitude

Longitude

El. High



**Výškový systém:** Bpv

**Typ určení výšky:** Nivelací

**Typ určení bodu:** POL

**Třída přesnosti:** 1

**Splnění TKP:** ANO

**Druh stabilizace:** vrtule

**Poznámka:** vrtule v základu podpěry TV č.68

**Vyhotovil:** GPH, s.r.o.

**Platnost (od – do):** 11. 3. 2010 -

**Transformační klíč:**

**Původ bodu:** ZBP1931KM000-014\_EX

<b>Traťový úsek:</b>	<b>1931</b>	Zábřeh na Moravě (mimo) - Bludov (mimo)
<b>Definiční úsek:</b>	<b>02</b>	Zábřeh na Moravě - Postřelmov
<b>Číslo bodu:</b>	<b>2116</b>	km: <b>4,118</b> Katastrální území: Postřelmov

**Souřadnice JTSK**

Y = 567864,605

X = 1084805,542

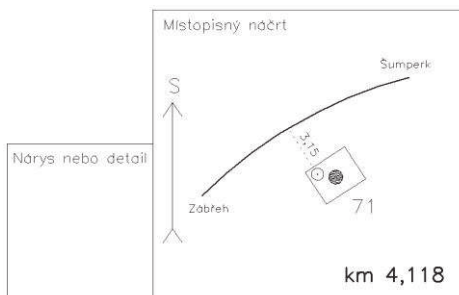
Nadm. výška 283,918

**Souřadnice ETRS89**

Latitude

Longitude

El. High



**Výškový systém:** Bpv

**Typ určení výšky:** Nivelací

**Typ určení bodu:** POL

**Třída přesnosti:** 1

**Splnění TKP:** ANO

**Druh stabilizace:** vrtule

**Poznámka:** vrtule v základu podpěry TV č.71

**Vyhotovil:** GPH, s.r.o.

**Platnost (od – do):** 11. 3. 2010 -

**Transformační klíč:**

**Původ bodu:** ZBP1931KM000-014\_EX

## GEODETICKÉ ÚDAJE

Výpis z databáze Železničního bodového pole

Databáze: **szgdb** ----- Umístěná v: szg0000plznt180.szg.szdc.cz : 5432

Pracoviště: **SŽG, OCD** - 11. 08. 2020 10:30:20 - Masař, Ondřej

**!!! NEŘÍZENÁ KOPIE !!!**

str. 3/6

<i>Traťový úsek:</i>	<b>1931</b>	Zábřeh na Moravě (mimo) - Bludov (mimo)
<i>Definiční úsek:</i>	<b>02</b>	Zábřeh na Moravě - Postřelmov
<i>Číslo bodu:</i>	<b>2115</b>	km: <b>4,261</b> Katastrální území: Postřelmov

Souřadnice	JTSK	
Y =	567727,863	<div style="display: flex; align-items: center; justify-content: center;"> <div style="border: 1px solid black; padding: 5px; margin-right: 10px;">Nárys nebo detail</div> <div style="text-align: center;">  </div> </div>
X =	1084764,345	
Nadm. výška	283,995	
Souřadnice	ETRS89	
Latitude		
Longitude		
El. High		

*Výškový systém:* Bpv  
*Typ určení výšky:* Nivelací  
*Typ určení bodu:* POL  
*Třída přesnosti:* 1  
*Splnění TKP:* ANO  
*Druh stabilizace:* vrtule

*Poznámka:* vrtule v základu podpěry TV č.74  
*Vyhotovil:* GPH, s.r.o.  
*Platnost (od – do):* 11. 3. 2010 -  
*Transformační klíč:*  
*Původ bodu:* ZBP1931KM000-014\_EX



<i>Traťový úsek:</i>	<b>1931</b>	Zábřeh na Moravě (mimo) - Bludov (mimo)
<i>Definiční úsek:</i>	<b>02</b>	Zábřeh na Moravě - Postřelmov
<i>Číslo bodu:</i>	<b>2114</b>	km: <b>4,337</b> Katastrální území: Postřelmov

Souřadnice	JTSK	
Y =	567656,172	<div style="display: flex; align-items: center; justify-content: center;"> <div style="border: 1px solid black; padding: 5px; margin-right: 10px;">Nárys nebo detail</div> <div style="text-align: center;">  </div> </div>
X =	1084735,075	
Nadm. výška	284,093	
Souřadnice	ETRS89	
Latitude		
Longitude		
El. High		

*Výškový systém:* Bpv  
*Typ určení výšky:* Nivelací  
*Typ určení bodu:* POL  
*Třída přesnosti:* 1  
*Splnění TKP:* ANO  
*Druh stabilizace:* vrtule

*Poznámka:* vrtule v základu podpěry TV č.76  
*Vyhotovil:* GPH, s.r.o.  
*Platnost (od – do):* 11. 3. 2010 -  
*Transformační klíč:*  
*Původ bodu:* ZBP1931KM000-014\_EX





## GEODETICKÉ ÚDAJE

Výpis z databáze Železničního bodového pole

Databáze: **szgdb** ----- Umístěná v: szg0000plznt180.szg.szdc.cz : 5432

Pracoviště: **SZG, OCD** - 11. 08. 2020 10:30:20 - Masař, Ondřej

**!!! NEŘÍZENÁ KOPIE !!!**

str. 4/6

**Traťový úsek:** **1931** Zábřeh na Moravě (mimo) - Bludov (mimo)

**Definiční úsek:** **02** Zábřeh na Moravě - Postřelmov

**Číslo bodu:** **2149** km: **4,455** Katastrální území: Postřelmov

**Souřadnice JTSK**

Y = 567560,880

X = 1084665,922

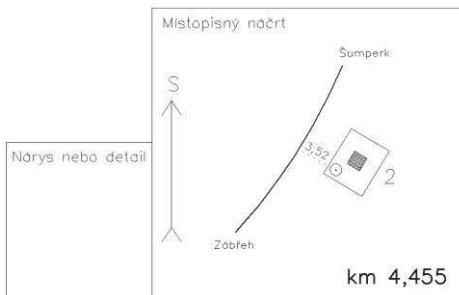
Nadm. výška 283,899

**Souřadnice ETRS89**

Latitude

Longitude

El. High



**Výškový systém:** Bpv

**Typ určení výšky:** Nivelací

**Typ určení bodu:** POL

**Třída přesnosti:** 1

**Splnění TKP:** ANO

**Druh stabilizace:** vrtule

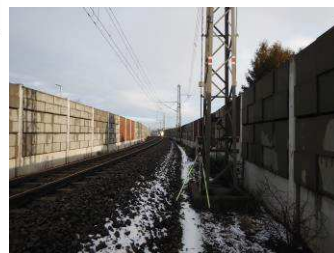
**Poznámka:** vrtule v základu podpěry TV č.2

**Vyhotovil:** GPH, s.r.o.

**Platnost (od – do):** 11. 3. 2010 -

**Transformační klíč:**

**Původ bodu:** ZBP1931KM000-014\_EX



**Traťový úsek:** **1931** Zábřeh na Moravě (mimo) - Bludov (mimo)

**Definiční úsek:** **02** Zábřeh na Moravě - Postřelmov

**Číslo bodu:** **2148** km: **4,556** Katastrální území: Postřelmov

**Souřadnice JTSK**

Y = 567495,845

X = 1084587,712

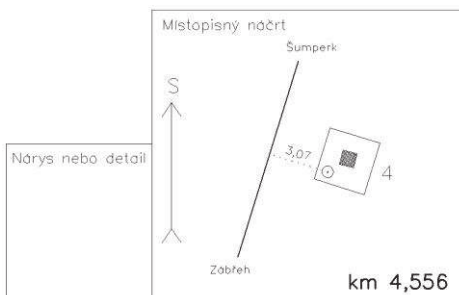
Nadm. výška 283,822

**Souřadnice ETRS89**

Latitude

Longitude

El. High



**Výškový systém:** Bpv

**Typ určení výšky:** Nivelací

**Typ určení bodu:** POL

**Třída přesnosti:** 1

**Splnění TKP:** ANO

**Druh stabilizace:** vrtule

**Poznámka:** vrtule v základu podpěry TV č.4

**Vyhotovil:** GPH, s.r.o.

**Platnost (od – do):** 11. 3. 2010 -

**Transformační klíč:**

**Původ bodu:** ZBP1931KM000-014\_EX



## GEODETICKÉ ÚDAJE

Výpis z databáze Železničního bodového pole

Databáze: **szgdb** ----- Umístěná v: szg0000plznt180.szg.szdc.cz : 5432

Pracoviště: **SZG, OCD** - 11. 08. 2020 10:30:20 - Masař, Ondřej

**!!! NEŘÍZENÁ KOPIE !!!**

str. 5/6

<i>Traťový úsek:</i>	<b>1931</b>	Zábřeh na Moravý (mimo) - Bludov (mimo)
<i>Definiční úsek:</i>	<b>B1</b>	žst. Postřelmov
<i>Číslo bodu:</i>	<b>2111</b>	km: <b>4,700</b> Katastrální území: Postřelmov

**Souřadnice JTSK**

Y = 567413,480

X = 1084469,023

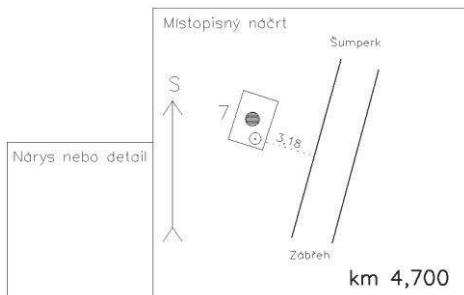
Nadm. výška 284,326

**Souřadnice ETRS89**

*Latitude*

*Longitude*

*El. High*



*Výškový systém:* Bpv

*Typ určení výšky:* Nivelací

*Typ určení bodu:* RAJ2

*Třída přesnosti:* 1

*Splnění TKP:* ANO

*Druh stabilizace:* vrtule

*Poznámka:* vrtule v základu podpěry TV č.7

*Vyhotovil:* GPH, s.r.o.

*Platnost (od – do):* 11. 3. 2010 -

*Transformační klíč:*

*Původ bodu:* ZBP1931KM000-014\_EX

<i>Traťový úsek:</i>	<b>1931</b>	Zábřeh na Moravý (mimo) - Bludov (mimo)
<i>Definiční úsek:</i>	<b>B1</b>	žst. Postřelmov
<i>Číslo bodu:</i>	<b>2110</b>	km: <b>4,760</b> Katastrální území: Postřelmov

**Souřadnice JTSK**

Y = 567368,176

X = 1084428,403

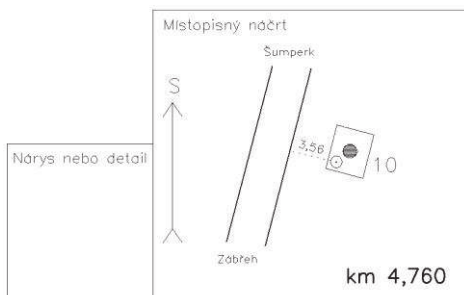
Nadm. výška 284,373

**Souřadnice ETRS89**

*Latitude*

*Longitude*

*El. High*



*Výškový systém:* Bpv

*Typ určení výšky:* Nivelací

*Typ určení bodu:* POL

*Třída přesnosti:* 1

*Splnění TKP:* ANO

*Druh stabilizace:* vrtule

*Poznámka:* vrtule v základu podpěry TV č.10

*Vyhotovil:* GPH, s.r.o.

*Platnost (od – do):* 11. 3. 2010 -

*Transformační klíč:*

*Původ bodu:* ZBP1931KM000-014\_EX

## GEODETICKÉ ÚDAJE

Výpis z databáze Železničního bodového pole

Databáze: **szgdb** ----- Umístěná v: szg0000plznt180.szg.szdc.cz : 5432

Pracoviště: **SZG, OCD** - 11. 08. 2020 10:30:20 - Masař, Ondřej

**!!! NEŘÍZENÁ KOPIE !!!**

str. 6/6

<b>Traťový úsek:</b>	<b>1931</b>	Zábřeh na Moravý (mimo) - Bludov (mimo)
<b>Definiční úsek:</b>	<b>B1</b>	žst. Postřelmov
<b>Číslo bodu:</b>	<b>2109</b>	km: <b>4,878</b> Katastrální území: Postřelmov

**Souřadnice JTSK**

Y = 567296,784

X = 1084335,200

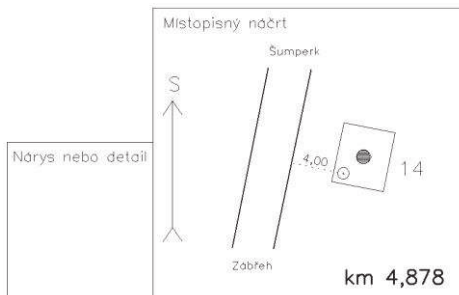
Nadm. výška 283,920

**Souřadnice ETRS89**

Latitude

Longitude

El. High



Výškový systém: Bpv

Typ určení výšky: Nivelací

Typ určení bodu: POL

Třída přesnosti: 1

Splnění TKP: ANO

Druh stabilizace: vrtule

Poznámka: vrtule v základu podpěry TV č.14

Vyhotovil: GPH, s.r.o.

Platnost (od – do): 11. 3. 2010 -

Transformační klíč:

Původ bodu: ZBP1931KM000-014\_EX

<b>Traťový úsek:</b>	<b>1931</b>	Zábřeh na Moravý (mimo) - Bludov (mimo)
<b>Definiční úsek:</b>	<b>B1</b>	žst. Postřelmov
<b>Číslo bodu:</b>	<b>2108</b>	km: <b>4,987</b> Katastrální území: Postřelmov

**Souřadnice JTSK**

Y = 567229,511

X = 1084249,002

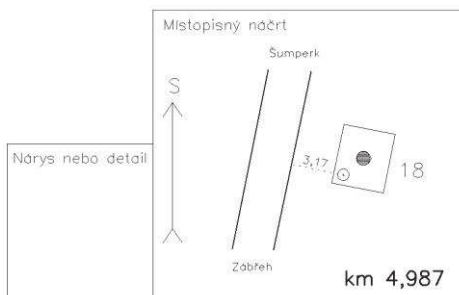
Nadm. výška 284,276

**Souřadnice ETRS89**

Latitude

Longitude

El. High



Výškový systém: Bpv

Typ určení výšky: Nivelací

Typ určení bodu: RAJ2

Třída přesnosti: 1

Splnění TKP: ANO

Druh stabilizace: vrtule

Poznámka: vrtule v základu podpěry TV č.18

Vyhotovil: GPH, s.r.o.

Platnost (od – do): 11. 3. 2010 -

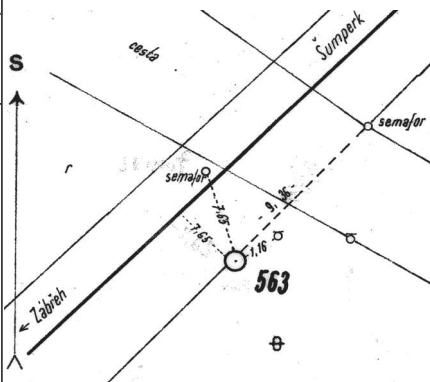
Transformační klíč:

Původ bodu: ZBP1931KM000-014\_EX

Kat. území **726176 Postřelmov**

Obec **540773 Postřelmov**

Okres **CZ0715 Šumperk**

<b>Bod</b> <b>563</b>	Bod zřídil (jméno, rok)	<b>Y</b>	<b>567643,25</b>	SM5	<b>ZÁBŘEH 7-2</b>
<b>Kód kv.:</b> 3	<b>Platnost od:</b> 01.03.1982	<b>X</b>	<b>1084729,95</b>	<i>Místopisný náčrt</i>	
<b>Popis, způsob stabilizace a určení bodu</b> Bod zřídil: Geodezie n.p. Opava 1982 Bodem je mezník M2 Bod určen polygonovým pořadem		nadm. výška Bpv.	<b>284,27</b>		
		<i>Detail</i>			
<b>Poznámka</b>					
ETRS89					